

Amedeo Morvillo

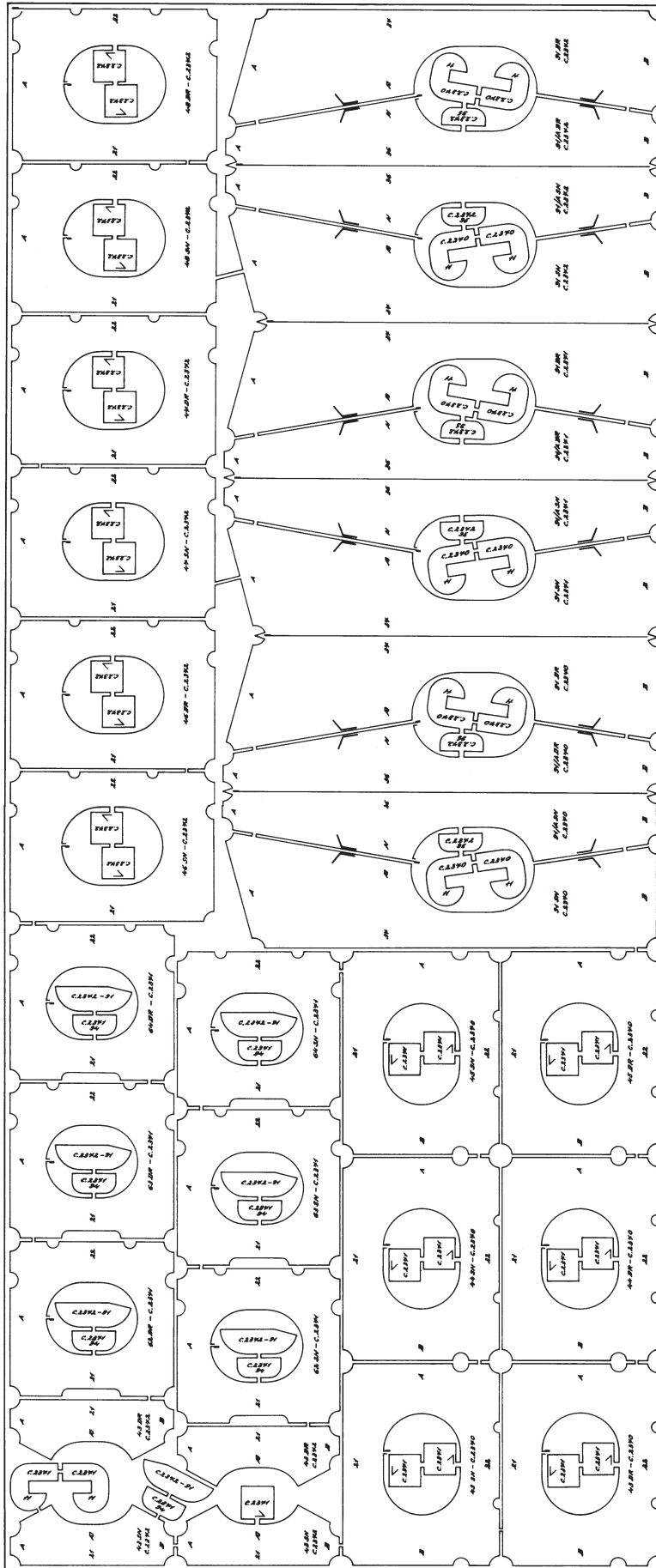
# Tecnologia delle costruzioni navali

*La costruzione dello scafo in acciaio*

Materiali integrativi



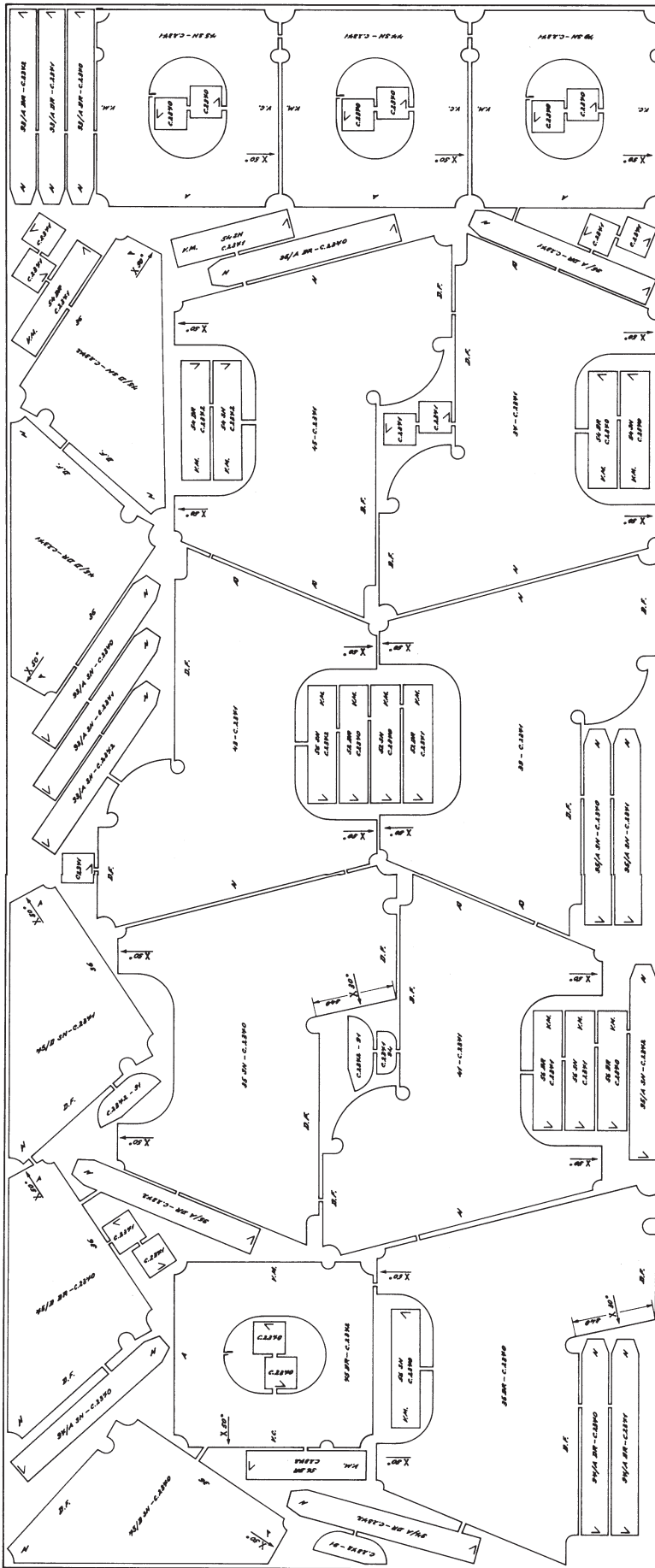
Fridericiana Editrice Universitaria



N.º V. LAM. 6500 X 2400 X 16,5	
TABLLO L	82,6 M
TABLLO J/L	95,4 M
TABLLO D	

<b>SANT. NAV.</b> OFF. TEC.	
COSTR. N.º 2340-IV-ME	
DISE. N.º 106/4-A	
RIFER. 008	

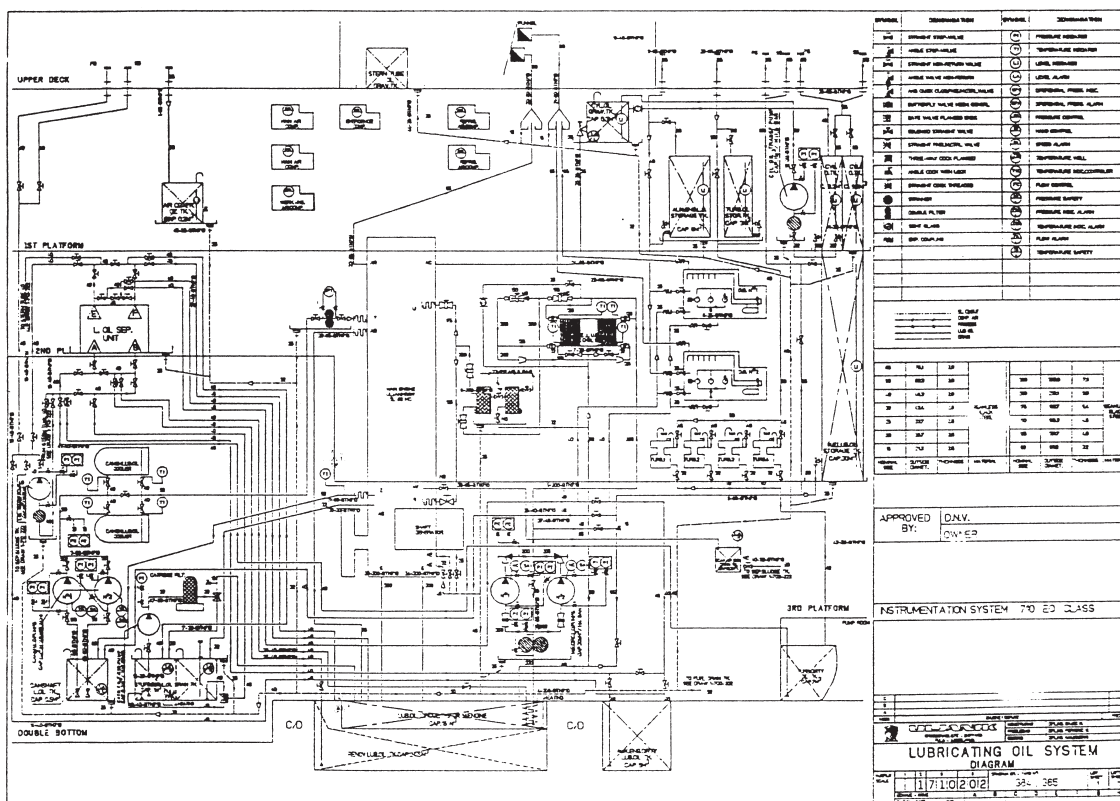
SCALA 1:50



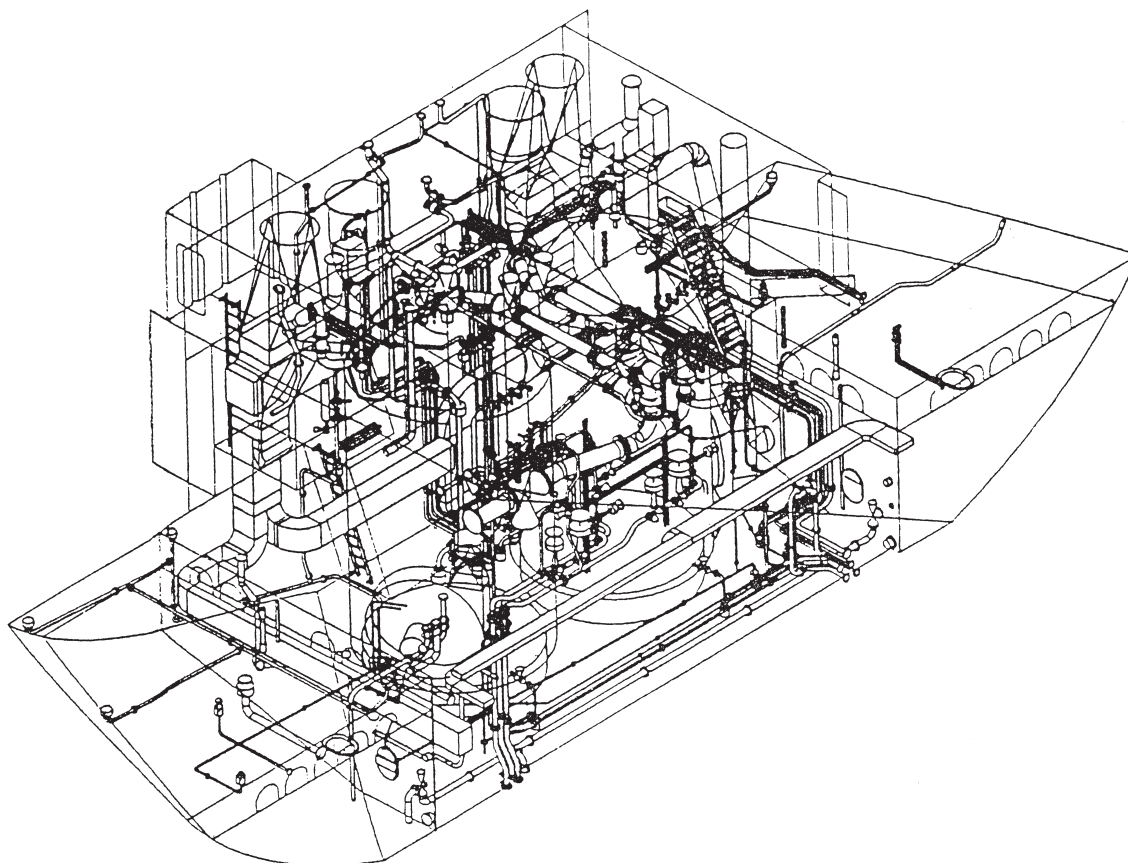
N.Y. LAM. 6500 X 2500 X 15.5	
TABLIO L	38.5 M
TABLIO -/L	
TABLIO >	10.5 M

SANTOVAL UFF. TEC.	
COSTR. N.º 2880-91-02	
DISE. N.º 104/41	
RIPER. 000	

SCALA 1:10



***SCHEMA DI UN IMPIANTO DI LUBRIFICAZIONE REALIZZATO CON SOFTWARE DI PIPING BIDIMENSIONALE DELLA P.COMPUTERVISION***



***VISTA TRIDIMENSIONALE DI UNA TRANCIA DI SCAFO COMPLETAMENTE ALLESTITA CON TUBOLATURE E CONDOTTE DI VENTILAZIONE***